

ISTITUTO COMPRENSIVO DI VILLANTERIO
SCUOLA SECONDARIA DI _____



ISCRIZIONI A.S. 2021-2022

CHI, COSA, QUANDO, COME



SFONDO INTEGRATORE

I.C. villanterio

LA SICUREZZA PRIMA DI TUTTO, MA ANCHE LA NOSTRA FUNZIONE PEDAGOGICA-DIDATTICA



DIAMO I NUMERI

14 SCUOLE

9 COMUNI

1246 ALUNNI

167 DOCENTI

35 COLLABORATORI
SCOLASTICI



8 PERSONALE DI
SEGRETARIA

LE NOSTRE SCUOLE

- **MAGHERNO**
- **MIRADOLO TERME**
- **VILLANTERIO**



STRUTTURA ORARIA STRAORDINARIA (corrente a.s.)

Classi a TN (30 ore) – MAGHERNO - VILLANTERIO
DALLE ORE 8.00 ALLE ORE 13.40 da lunedì a venerdì

Classi a TP (36 ore) – MIRADOLO TERME
DALLE ORE 8.00 ALLE ORE 13.40 da lunedì a venerdì
DALLE ORE 14.35 ALLE ORE 16.50 lunedì, giovedì



CARATTERISTICHE DEL TEMPO SCUOLA DEL CORRENTE A.S.

Classi a TN – MAGHERNO - VILLANTERIO

30 ore, suddivise in spazi orari di 45 minuti, così distribuite:
DALLE ORE 8.00 ALLE ORE 13.40 da lunedì a venerdì

Classi a TP – MIRADOLO TERME

36 ore, suddivise in spazi orari di 45 minuti, così distribuite:
DALLE ORE 8.00 ALLE ORE 13.40 da lunedì a venerdì
DALLE ORE 14.35 ALLE ORE 16.50 lunedì, giovedì

FINALITA'



L'educazione è l'arma più potente che si può usare per cambiare il mondo»

(N. Mandela)

IMPARARE AD ESSERE
progresso e proiezione verso il futuro

IMPARARE A FARE
agire creativamente sul proprio ambiente

IMPARARE A VIVERE INSIEME
partecipare e collaborare con gli altri in tutte le attività

PROGETTUALITÀ A.S. 2020/21

Area progettuale	Progetti	Classi	Tempi	Impegno curricolare	Attività
INCLUSIONE/ DIFFERENZIAZIONE	C'ENTRA CHE CENTRO	I E II ALFABETIZZAZIONE ALUNNI STRANIERI	INTERO A.S.	MODALITA' DA DEFINIRSI	I E II ALFABETIZZAZIONE ALUNNI STRANIERI
	IMPARIAMOCI RECUPERO CONSOLIDAMENTO POTENZIAMENTO	TUTTE LE CLASSI	INTERO A.S.	MODALITA' DA DEFINIRSI	SEGMENTI BREVI DI RECUPERO /POTENZIAMENTO
	POTENZIAMENTO INGLESE (TRINITY)	TUTTE LE CLASSI	CORSI IN PREPARAZIONE	MODALITA' DA DEFINIRSI	PREPARAZIONE ESAME TRINITY
	POTENZIAMENTO FRANCESE (DELF)	CLASSI III	CURRICOLARE		PREPARAZIONE ESAME DELF

PROGETTUALITA' A.S. 2020/21

Area progettuale	Progetti	Classi	Tempi	Impegno curricolare	Attività
ORIENTAMENTO/CONTINUITA'/SVILUPPO COMPETENZE CHIAVE E DI CITTADINANZA	ORIENTAMENTO	CLASSI II/III	OTTOBRE/NOVEMBRE 2020		ORIENTAMENTO IN USCITA
	PROGETTO CONDOR	TUTTE LE CLASSI	A.S.		LABORATORI QUESTIONARI
	CYBERBULLISMO	TUTTE LE CLASSI	A.S.		EVENTI SAFER INTERNET DAY
	CCR - CONSIGLIO COMUNALE DEI RAGAZZI	TUTTE LE CLASSI	A.S.	2H MENSILI CIRCA	ELEZIONI/ASSEMBLEE/MONITORAGGIO/REALIZZAZIONE COMMESSA
	CSS (CENTRO SPORTIVO)	TUTTE LE CLASSI	GENNAIO/MAGGIO 2020	EXTRACURRICOLARE	ATLETICA/SPORT

INDIRIZZI PTOF

Rafforzare la strutturazione dei processi di insegnamento/apprendimento, in modo che la dimensione trasmissiva dell'insegnamento lasci spazio ad una **didattica cooperativa** in linea con quanto previsto dalle Indicazioni Nazionali, finalizzata ai traguardi per lo **sviluppo delle competenze** e al profilo da conseguirsi per ciascun alunno nell'esercizio del diritto-dovere all'istruzione

Operare per la reale personalizzazione dei curricoli, sia in termini di **SUPPORTO AGLI ALUNNI CON DIFFICOLTÀ**, sia nelle direzioni dello sviluppo delle potenzialità, delle attitudini e della **VALORIZZAZIONE DELLE ECCELLENZE**.

LA NORMATIVA

I.N. 2012 e Nuovi scenari

Le scuole hanno la libertà e la responsabilità di organizzarsi e di scegliere **l'itinerario più opportuno per consentire agli studenti il miglior conseguimento dei risultati, sviluppando e promuovendo percorsi per l'acquisizione delle competenze di cittadinanza attiva**

DIRETTIVA BES 22/11/13 e circolare MIUR 1143 /2018

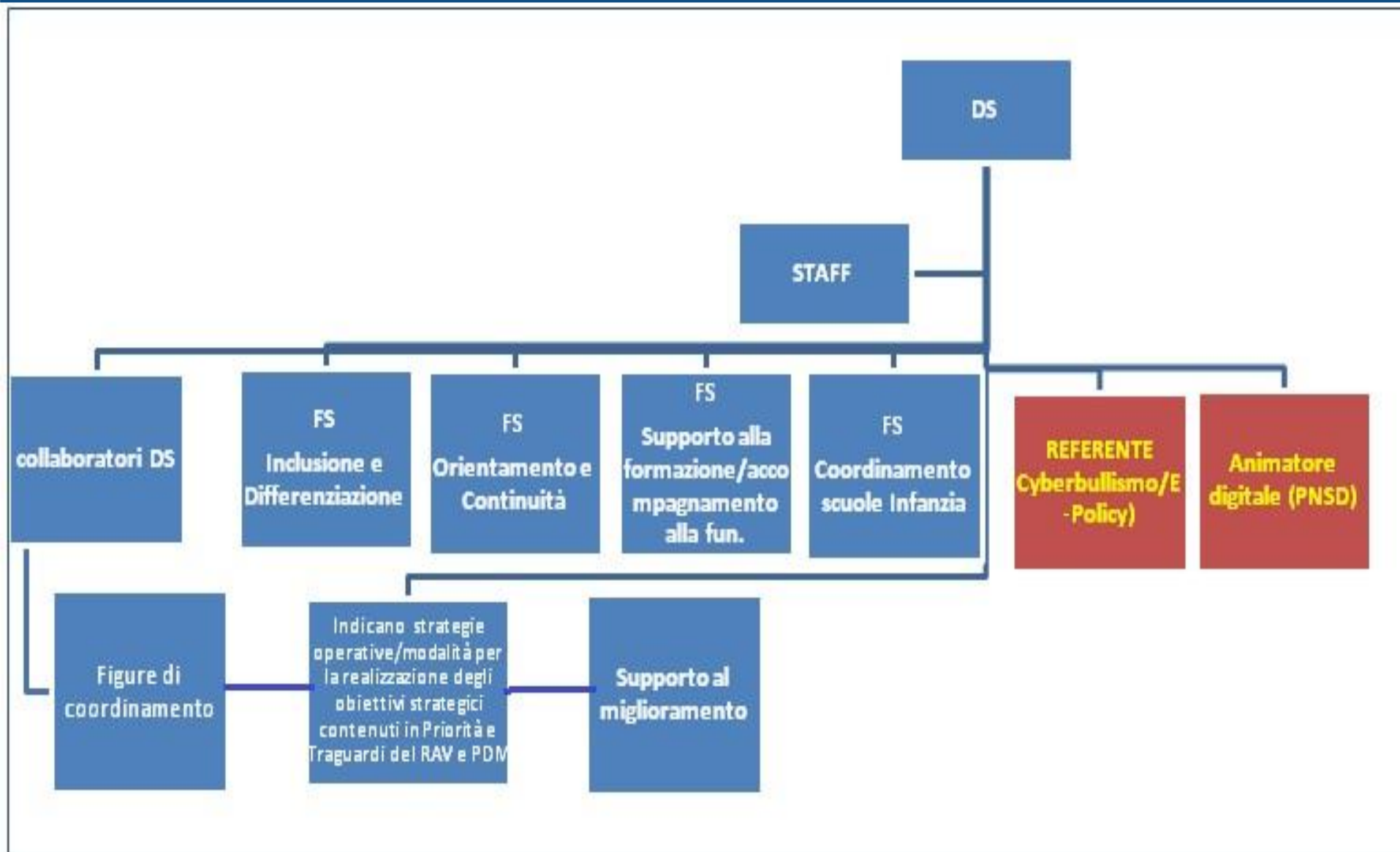
L'istituto continuerà a sperimentare e monitorare procedure, metodologie e pratiche anche organizzative, con l'obiettivo comune di migliorare sempre più **la qualità dell'inclusione**, che è un tratto distintivo della nostra tradizione culturale e del sistema di istruzione italiano, in termini di accoglienza, solidarietà, **equità, valorizzazione delle diversità** e delle **potenzialità di ciascuno**

... didattica fondata
sull'apprendimento cooperativo; ...
didattica laboratoriale; ... metodologie
di *problem solving*; introduzione di
insegnamenti opzionali da inserire nel
curriculum dello studente

AUTONOMIA ORGANIZZATIVA

L'orario complessivo del curriculum e quello destinato alle singole discipline e attività sono **organizzati in modo flessibile**, anche sulla base di una programmazione plurisettimanale... In ciascuna istituzione scolastica **le modalità di impiego dei docenti possono essere diversificate nelle varie classi e sezioni in funzione delle eventuali differenziazioni nelle scelte metodologiche ed organizzative adottate nel piano dell'offerta formativa**

L'assetto organizzativo-gestionale



QUANDO E COME



DAL 4 GENNAIO
2021
DALLE ORE 8.00

AL 25 GENNAIO 2021
ALLE
ORE 20.00

ISCRIZIONI ON LINE
WWW.ISCRIZIONI.IT



CHI SI DEVE ISCRIVERE

Devono iscriversi alla scuola secondaria gli alunni che frequentano la classe quinta della scuola primaria nel corrente anno scolastico.

ADEMPIMENTI DELLE FAMIGLIE



**individuare la scuola
d'interesse** “Scuola in
Chiaro”

compilare la domanda in
tutte le sue parti

ISCRIZIONI ON LINE
WWW.ISCRIZIONI.IT

ACCOGLIENZA ED ECCEDENZE

Le domande di iscrizione sono accolte entro il limite massimo dei posti complessivamente disponibili, limite definito sulla base delle **risorse di organico e dei piani di utilizzo degli edifici scolastici** predisposti dagli enti locali competenti.

In caso di iscrizioni in eccedenza, l'I.C. di Villanterio utilizzerà i **criteri di precedenza per l'ammissione alla frequenza** approvati dal Consiglio di Istituto.

ECCEDENZE

In considerazione della possibilità che si verifichi **eccedenza** di domande rispetto ai posti disponibili e che, conseguentemente, si renda necessario indirizzare verso altri istituti le domande non accolte

(anche in base ai criteri di precedenza deliberati dal consiglio di istituto),

**le famiglie, in sede di
presentazione delle istanze**

di iscrizione on line, possono indicare, **in
subordine,**

fino ad un massimo di **altri due** istituti di proprio gradimento.

CRITERI STABILITI DAL CDI

Il C.d.I. nell'eventualità di un numero di iscrizioni superiore a quello accoglibile, formula e stabilisce i seguenti criteri utili a definire le eventuali graduatorie per la gestione delle eccedenze delle domande di iscrizione di coloro che hanno presentato la domanda stessa entro i termini previsti

L'iscrizione riguarda un alunno diversamente abile certificato.	PUNTI 10
L'iscrizione riguarda un alunno affidato al Comune o famiglia affidataria in cui è ubicata la scuola o segnalato dai servizi sociali o da un tribunale.	PUNTI 09
Viciniorietà della residenza alla sede della scuola	PUNTI 08
Presenza di fratelli frequentanti scuole del medesimo comune.	PUNTI 07
Uno o entrambi i genitori lavorano nel comune in cui è presente la scuola richiesta.	PUNTI 06

CRITERI STABILITI DAL CDI

A parità di punteggio si procede al sorteggio.

Gli iscritti in eccedenza che permarranno in graduatoria saranno riorientati prioritariamente presso le scuole appartenenti all'istituto sulla base del criterio della viciniorietà al comune di residenza dell'alunno/famiglia. Inoltre, si adotteranno per il tramite della dirigente, tutte le strategie collaborative con gli enti locali al fine di garantire il diritto all'istruzione.

“Si rammenta in proposito che, nel rispetto dell' autonomia delle istituzioni scolastiche, i criteri di precedenza deliberati dai singoli Consigli di istituto debbono rispondere a principi di ragionevolezza quali, a puro titolo di esempio, quello della viciniorietà della residenza dell'alunno/studente alla scuola o quello costituito da particolari impegni lavorativi dei genitori” (C.M. MIUR)



GRAZIE PER
L'ATTENZIONE!!!!!!